

デュープレックス銀座タワー8/14

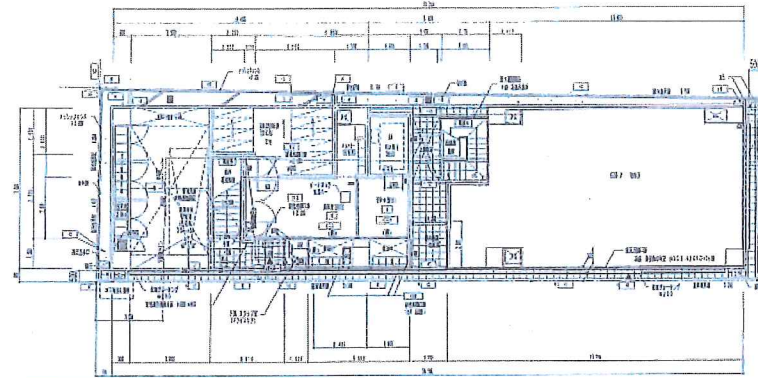


【物件概要】

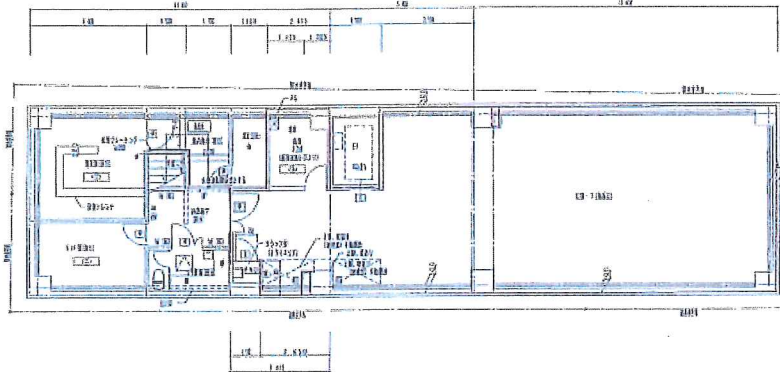
所在地	東京都中央区銀座8丁目14番9号
物件名	デュープレックス銀座タワー8/14
交通	東京メトロ銀座線『新橋』駅より徒歩5分
	都営大江戸線『築地市場』駅より徒歩5分
	東京メトロ日比谷線『東銀座』駅より徒歩6分
構造	R/C造、地下1階 地上12階建
竣工	2007年（H19）年9月
引渡仕様	スケルトン渡し
入居日	1F：10月中旬予定、B1F：2021年2月中旬予定

【賃貸条件】

階数	1階 (24.24坪)	B1F (40.02坪)
敷金	賃料の10ヶ月分	賃料の10ヶ月
賃料	相談	相談
	税抜 (@ 相談 円)	税抜 (@ 相談 円)
共益費	賃料に含む	賃料に含む
廃棄物処分費用	別途費用負担有	別途費用負担有
契約期間	定期借家契約5年	定期借家契約5年
再契約料	相談	相談
償却費	相談	相談



1F



B1F

※図面と現況が異なる場合は現況優先となります。 C-778 (O)

※B1Fは現在、飲食店舗の内装あり。居抜き利用別途相談。

KODERA

土地/建物/売買/仲介/管理
東京都知事(15)第13198号【仲介】

株式会社小寺商店

本社/東京都中央区銀座8丁目14番5号

TEL. 03-3541-1150(代) FAX. 03-3541-1180

支店/東京都中央区銀座5丁目4番14号 国松ビル1階

TEL. 03-3571-4577 FAX. 03-3571-4586