

貸事務所

銀座木挽ビル

【物件概要】

所在地	東京都中央区銀座7-16-21
交通	都営大江戸線『築地市場』駅 徒歩4分
	東京メトロ日比谷線『東銀座』駅 徒歩5分
	JR各線『新橋』駅 徒歩8分
構造	SRC造 地下2階 地上9階
竣工	1993年(平成5年)7月
設備	エレベーター2基、セントラル空調 男女別トイレ、給湯室
その他	地下駐車場(空き要確認) 7・8Fは内装貸主負担相談可

【賃貸条件】

	7F	8F
契約面積	71.56坪	済
敷金	相談	
賃料	相談	相談
共益費	賃料に含む	賃料に含む
契約期間	定期借家契約 (期間相談)	定期借家契約 (期間相談)
更新料	なし	なし
償却	なし	なし
引渡日	即日	即日



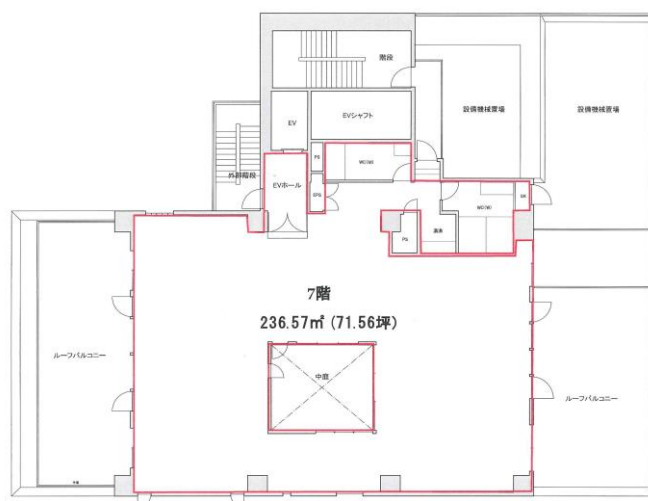
※図面と現況が異なる場合は現況優先となります。

※敷金以外は消費税が加算されます。

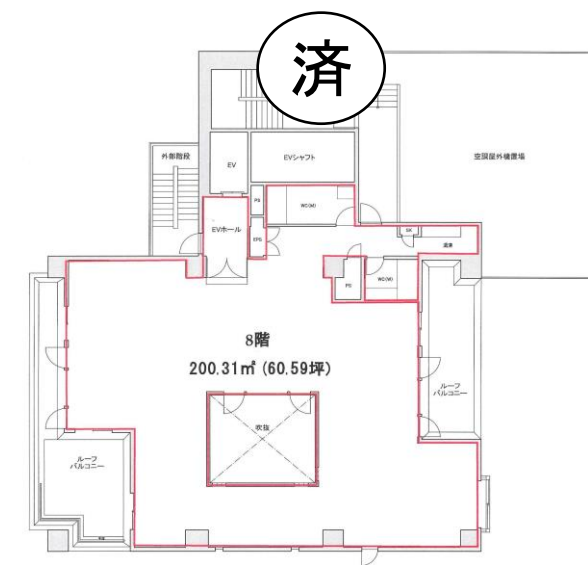
※再契約相談 再契約料なし

※中途解約不可D-539(KI)

7F



8F



KODERA

土地/建物/売買/仲介/管理
東京都知事(15)第13198号【仲介】

株式会社 小寺商店

本社/東京都中央区銀座8丁目14番5号

TEL. 03-3541-1150(代) FAX. 03-3541-1180

支店/東京都中央区銀座5丁目4番14号 国松ビル1階

TEL. 03-3571-4577 FAX. 03-3571-4586