

# 貸事務所

## 銀座武蔵野ビル

# 新橋演舞場前

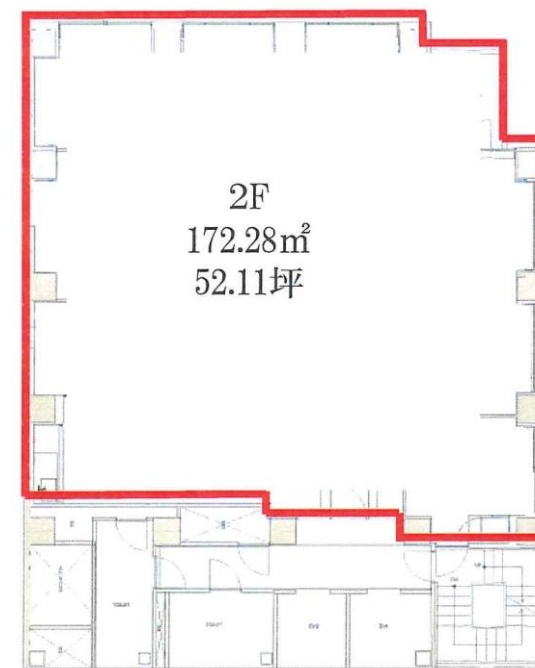
### 【物件概要】

所在地	東京都中央区銀座7-17-1
交通	東京メトロ日比谷線『東銀座』駅 徒歩5分 都営大江戸線『築地市場』駅 徒歩3分 JR線『新橋』駅 徒歩13分
構造	SRC造 地下1階地上9階建
竣工	1993年(H5年)
契約面積	2階 52.11坪(172.28㎡)
設備	エレベーター2基、個別空調 OAフロア、室内照明LED化 開館時間／平日5:00~22:00(土日祝日閉館)
引渡日	即日



### 【賃貸条件】

保証金	10ヶ月
賃料	相談
共益費	賃料に含む
契約期間	普通借家契約
更新料	なし
償却	なし



※図面と現況が異なる場合は現況優先となります。D-596(KI)

※保証金以外は消費税が加算されます。

# KODERA

土地/建物/売買/仲介/管理  
東京都知事(15)第13198号【仲介】

## 株式会社 小寺商店

本社/東京都中央区銀座8丁目14番5号

TEL. 03-3541-1150(代) FAX. 03-3541-1180

支店/東京都中央区銀座5丁目4番14号 国松ビル1階

TEL. 03-3571-4577 FAX. 03-3571-4586